

サイクル インフォメーション

平成31年1月号

かわら版



ホームページで過去の「かわら版サイクルインフォメーション」を掲載しています。



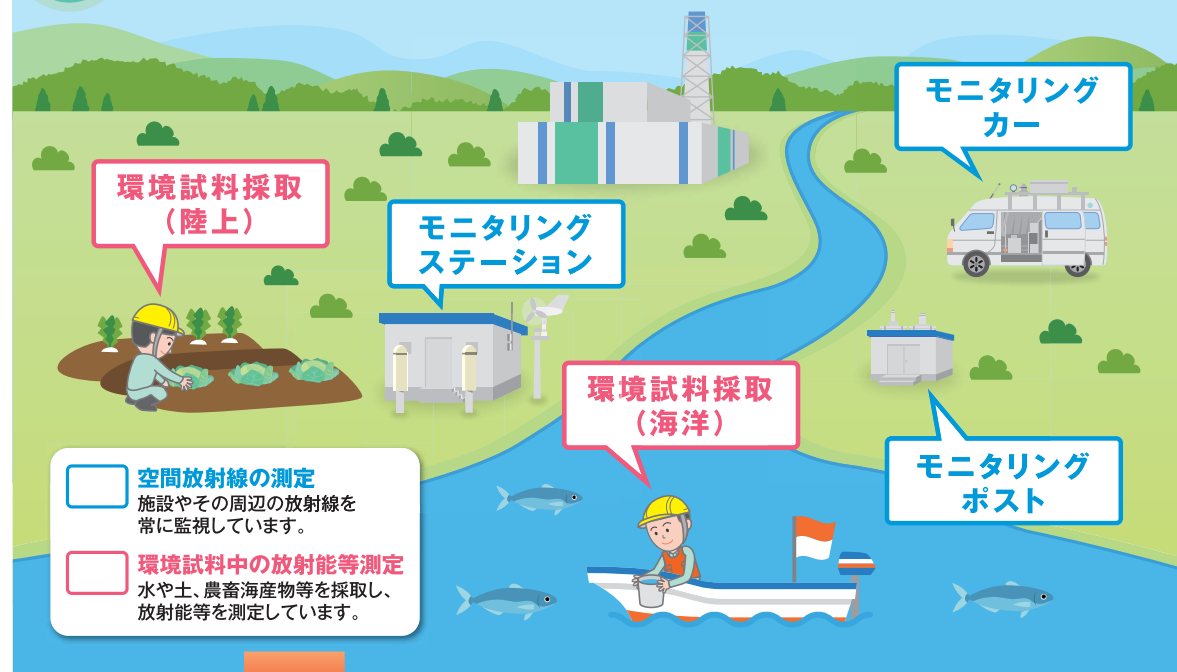
日本原燃

発行元：地域・広報本部
TEL:017-731-1658

原子燃料サイクル施設の周辺環境における放射線の状況を把握するため、青森県および当社では、モニタリングステーション等による空間放射線量率の監視を連続的に行うとともに、さまざまな試料を採取し、分析・測定を行っています。

本紙では、平成30年4月～平成30年6月の評価結果をお知らせしています。

1 施設周辺の環境放射線等モニタリング



2 データの評価・確認

青森県原子力施設環境放射線等 監視評価会議

- 学識経験者
- 関係団体の長
- 立地市村・周辺市町村の長
- 知事以下 県職員など



3 データの公表

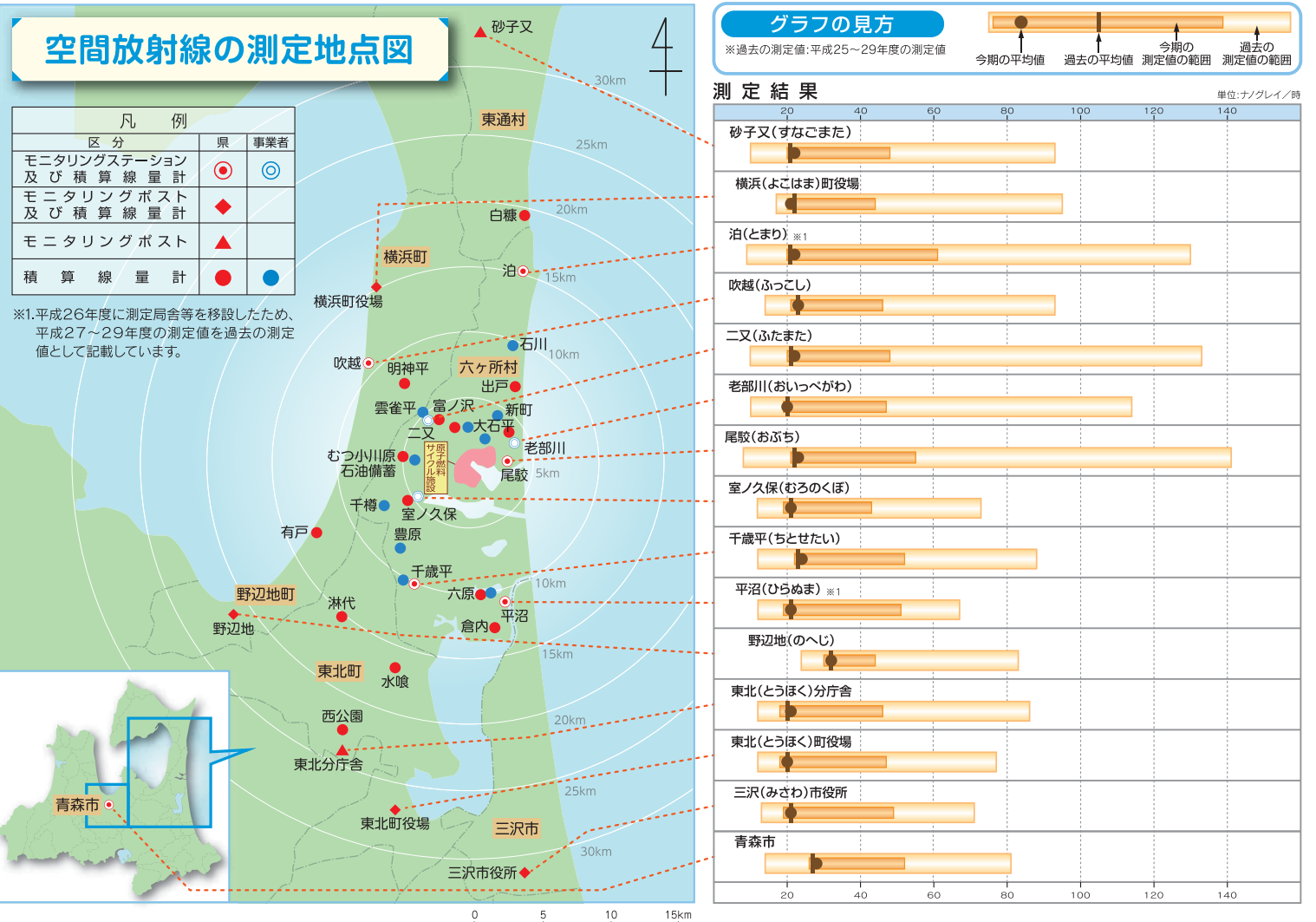


青森県広報誌

当社広報紙

平成30年4月～平成30年6月の六ヶ所原子燃料サイクル施設周辺における環境放射線等の調査結果は「**これまでと同じ水準であった。原子燃料サイクル施設からの影響は認められなかった。**」と評価されました。

空間放射線のモニタリング結果



Present!

アンケートプレゼント

ハガキに必要事項をご記入の上、右記宛先までご応募ください。抽選で10名様に、レシピでも活躍!八戸前沖さばのみを使用した「八戸サバ缶バスター5缶セット(津軽海峡の塩・ゆずこしょう・グリーンカレー・アヒージョ・トムヤムクン)」をプレゼントいたします。

締め切り：平成31年2月11日(月・祝)当日消印有効

- 必要事項
- Q1.郵便番号/住所/電話番号 Q2.氏名/年齢/性別
 - Q3.日本原燃の取り組みに対するあなたのイメージをお聞かせください
①安心できる ②何となく安心できる ③あまり安心できない ④安心できない
 - Q4.「Q&Aコーナー」で取り上げてほしいテーマがございましたら、ご記入ください
 - Q5.当社に関するご意見・ご感想がございましたら、ご記入ください



抽選で
10
名様

応募ハガキ記入例

62 〒030-0802

青森市本町1-2-15
青森本町第一生命ビル
10階
日本原燃株式会社
地域・広報本部
「チラシ」係

- Q1.郵便番号/住所/電話番号
- Q2.氏名/年齢/性別
- Q3.該当する番号
- Q4.「Q&Aコーナー」で取り上げてほしいテーマ
- Q5.ご意見・ご感想

※当選の発表は、賞品の発送をもってかえさせていただきます。お寄せいただいた個人情報は賞品発送以外の目的には使用いたしません。